

Trafik- och tillgänglighetsgruppen 210512 – Hilda Bengtsson, Västtrafik

---

# Framkomlighet för kollektivtrafiken sommaren 2021

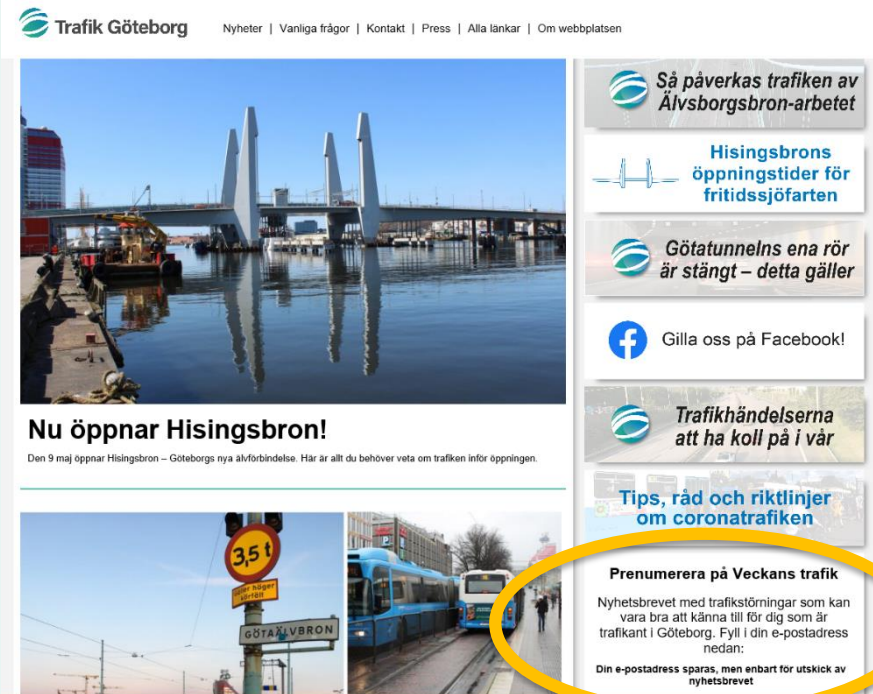
# Göteborg växer för framtiden

- Vad är det som påverkar framkomligheten i Göteborgsområdet framöver?
- Hur berörs kollektivtrafiken?



# Använd Trafik Göteborg [www.trafikgoteborg.se](http://www.trafikgoteborg.se)

- Övervakar, styr och leder trafiken
- Skapar trafikinformation i realtid
- Publicerar trafiknyheter
- Analyserar påverkan och effekter
- Kampanjer vid större planerade händelser



**Trafik Göteborg** Nyheter | Vanliga frågor | Kontakt | Press | Alla länkar | Om webbplatsen

**Så påverkas trafiken av Älvsborgsbron-arbetet**

**Hisingsbrons öppningstider för fritidssjöfarten**

**Götatunnelns ena rör är stängt – detta gäller**

Gilla oss på Facebook!

**Trafikhändelserna att ha koll på i vår**

**Tips, råd och riktlinjer om coronatrafiken**

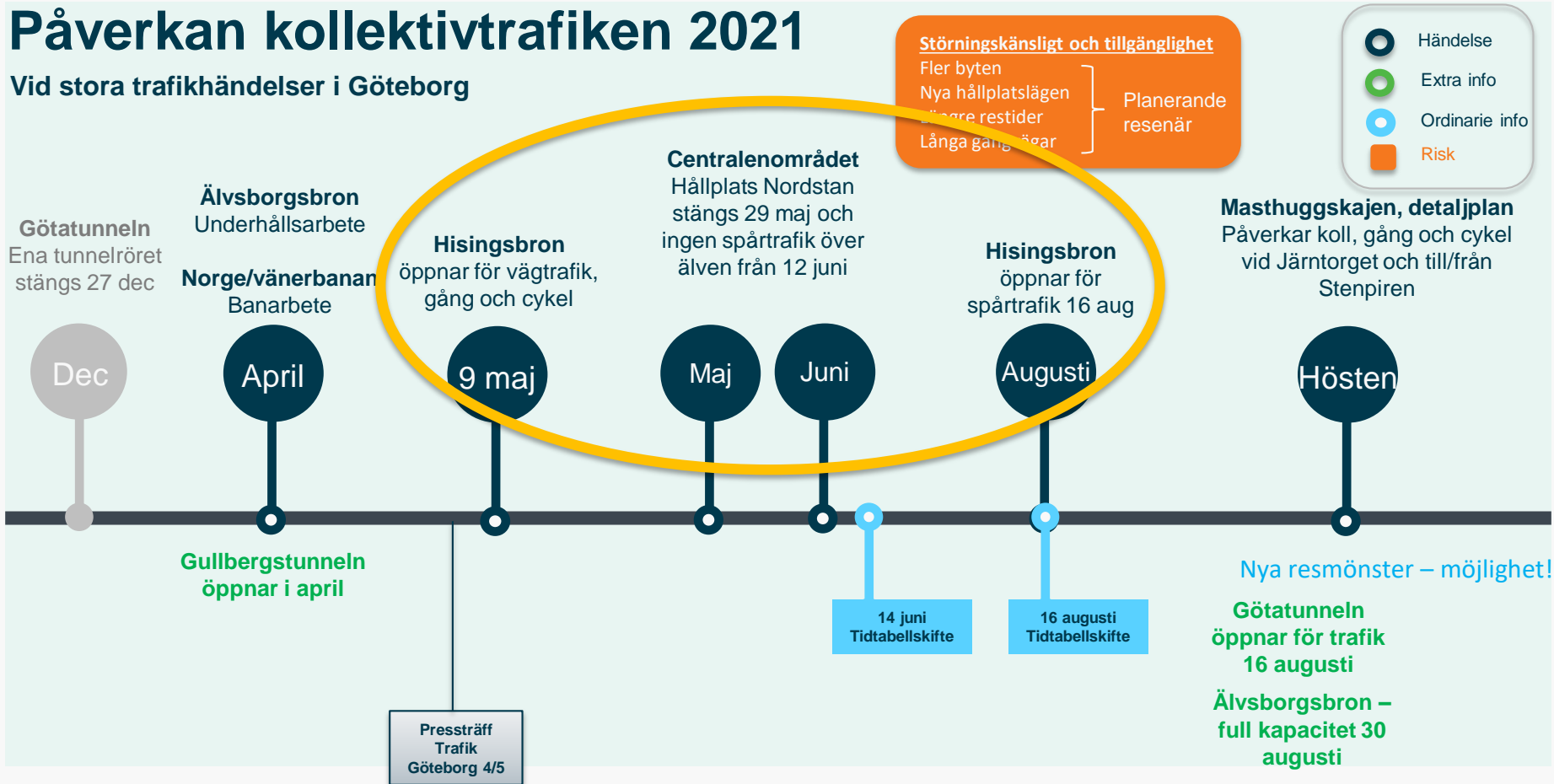
**Prenumerera på Veckans trafik**  
Nyhetsbrevet med trafikstörningar som kan vara bra att känna till för dig som är trafikant i Göteborg. Fyll i din e-postadress nedan:  
Din e-postadress sparas, men enbart för utskick av nyhetsbrevet

**Nu öppnar Hisingsbron!**  
Den 9 maj öppnar Hisingsbron – Göteborgs nya älvförbindelse. Här är allt du behöver veta om trafiken inför öppningen.

**3,5 t**  
GÖTÄLVBRON

# Påverkan kollektivtrafiken 2021

## Vid stora trafikhändelser i Göteborg



April –  
sept

# Älvsborgsbron – underhållsarbete slutförs



# Älvsborgsbron – så påverkas kollektivtrafiken

- **Älvsborgsbron** – underhållsarbete, etapp 3 av 3 startar under april och kan medföra längre restider för kollektivtrafiken.



# Hisingsbron öppnar för vägtrafik

9 maj

# Hisingsbron – så påverkas kollektivtrafiken

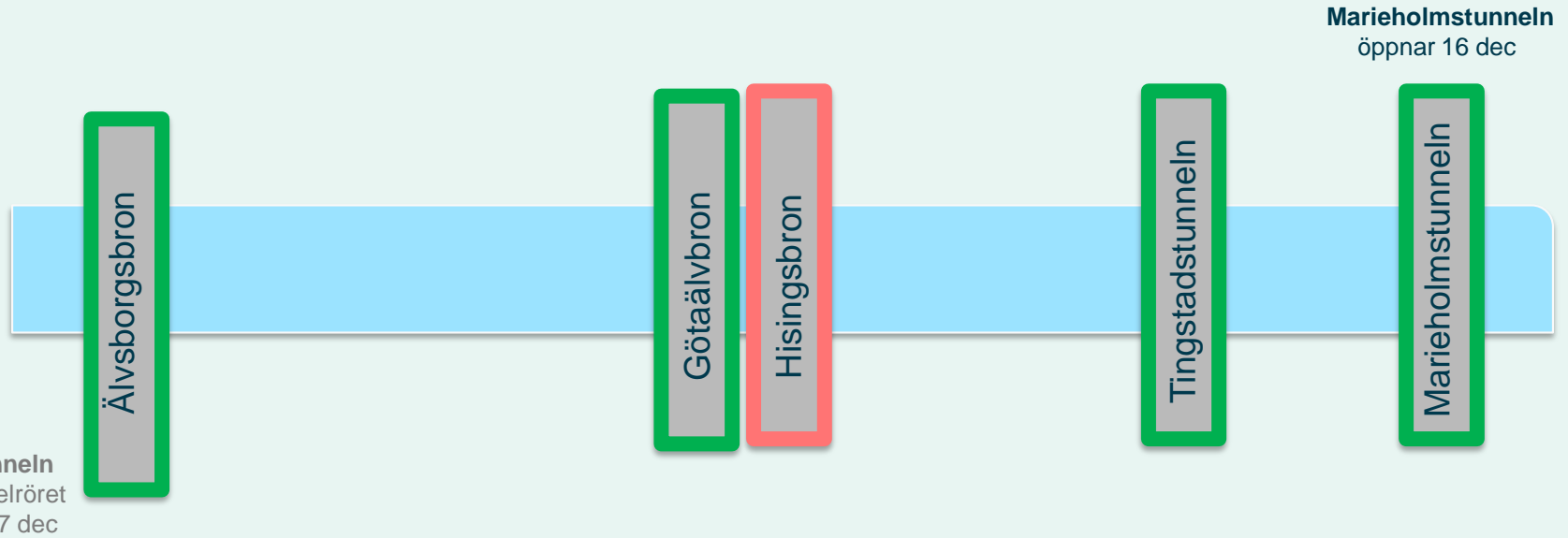
- **Hisingsbron** öppnar för vägtrafik den 9 maj. För kollektivtrafiken innebär det att våra bussar kommer att kunna trafikera bron, tillsammans med gång och cykel.



*-Gullbergstunneln blir klar i april och kommer därmed att bidra till att avlasta trafiksystemet.*



# Framkomlighet över älven



Mars  
2021

# Framkomlighet över älven

**Älvsborgsbron**  
Underhållsarbete  
april - sept

Älvsborgsbron

**Centralenområdet**  
Hållplats Nordstan  
stängs 29 maj

Götaälvsbron

**Hisingsbron**  
öppnar för vägtrafik,  
gång och cykel

Hisingsbron

Tingstadstunneln

Marieholmstunneln

**Götatunneln**  
Ena tunnelröret  
stängs 27 dec

**Norge/Vänerbanan**  
Banarbete från april

**Gullbergstunneln**  
öppnar i april

Maj  
2021

# Framkomlighet över älven

**Älvsborgsbron**  
Underhållsarbete  
april - sept

**Centralenområdet**  
Ingen spårtrafik över  
älven från 12 juni

Älvsborgsbron

Götaälvbron

Hisingsbron

Tingstadstunneln

Marieholmstunneln

**Götatunneln**  
Ena tunnelröret  
stängs 27 dec

**Norge/Vänerbanan**  
Banarbete från april

Juni  
2021

# Framkomlighet över älven

**Älvsborgsbron**  
Underhållsarbete  
april - sept

Älvsborgsbron

**Hisingsbron**  
öppnar för  
spårtrafik 16 aug

Götaälvbron

Hisingsbron

Tingstadstunneln

Marieholmstunneln

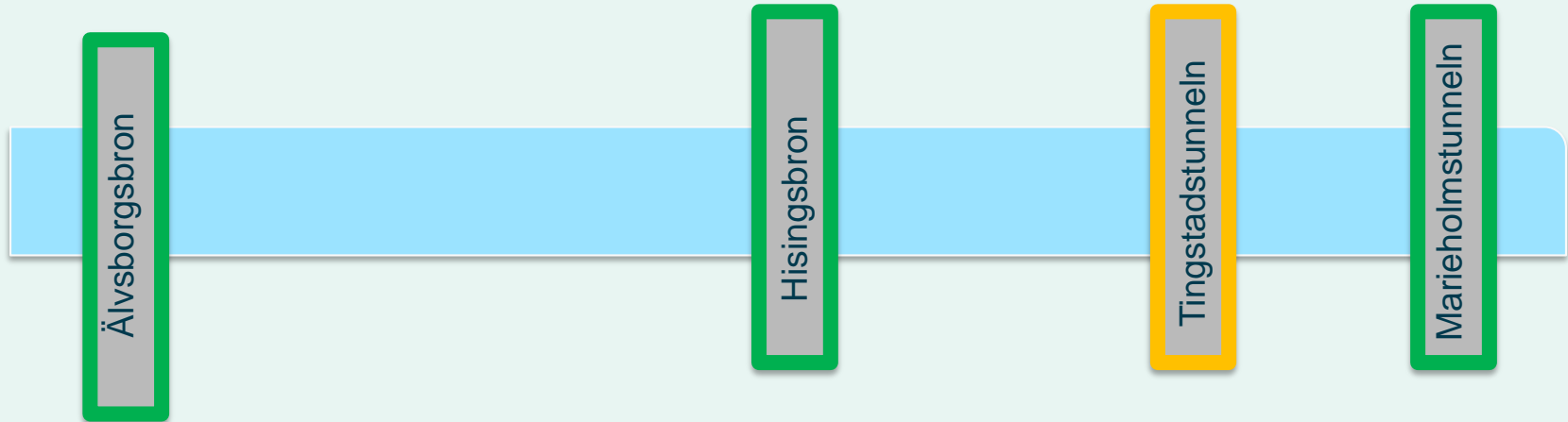
**Götatunneln**  
öppnar för trafik  
16 augusti

**Norge/Vänerbanan**  
Banarbete från april

Augusti  
2021

# Framkomlighet över älven

**Tingstadstunneln**  
Förberedande arbeten



Hösten/  
vintern  
2021/22

# Så här hanterar vi utmaningarna för kollektivtrafiken

- Hisingsbron/Centralenområdet
  - Linjer har fått och kommer att få nya linjesträckningar för att avlasta i området runt Nordstan.
  - Vi kommer köra ersättningstrafik över bron i sommaren, denna samordnas med ett spårarbete vid Linnéplatsen för att utnyttja resurser på bästa sätt.

Vi på Västtrafik är aktiva i grupperingar med Trafikverket och Göteborgs stad

Vi har en intern grupp som träffas varje vecka för att hålla oss uppdaterade och hjälpas åt

## Uppmaning till våra resenärer

- **Var ute i god tid**, din resa kan ta lite längre tid än vanligt.
- **Planera din resa i förväg** i vår app Västtrafik To Go.
- **Gå och cykla om du kan.**
- **Avstå från onödiga resor.** En uppmaning till dig som inte behöver resa i rusningstid är att avstå från onödiga resor och lämna plats till dem som verkligen behöver det.
- De första dagarna efter en omläggning brukar vara stökigast.

# Kundkommunikation trafikförändringar.

29 maj Nordstan





# Nordstan 29 maj

- Webbsida [vasttrafik.se/nordstan](http://vasttrafik.se/nordstan)
- Vi leder dit resenärer via qr-koder på hållplatsanslag och annonser



Stång

## Ändrade körvägar när det byggs i Göteborg

Under sommaren görs underhåll av spårvagnsspåren där det behövs. Det gör att linjerna kör annorlunda. Under samma period är hållplats Nordstan avstängd i båda riktningarna från och med 29 maj till och med 15 augusti. Anledningen är arbeten med Västlänken och Hisingsbron. Linjer som stannat på hållplats Nordstan kör nu från kringliggande hållplatser. Nedan finns information om hur linjerna kör istället.

Håll dig uppdaterad

- [Trafik Göteborg-Trafik.se](http://Trafik.Goteborg-Trafik.se)
- [Hisingsbron-Goteborg.se](http://Hisingsbron-Goteborg.se)
- [Västlänken-Trafikverket.se](http://Vastlanken-Trafikverket.se)
- Sök din resa i [Reseplaneraren](#).

Spårvagnslinjer som får ändrade körvägar

Linje1 



21 MAJ 2021  
TRAFIK  
TRAFIKFÖRÄNDRING  
PÅ GRUND AV VVS  
HISINGSBRON OCH  
VÄSTLÄNKENS ÖPPNING  
CENTRALEN

# 29 → 15

MAJ AUGUSTI

## X1

### Hållplats Nordstan indragen. Stannar istället på Centralstationen.



Skanna koden  
för mer info!

### 29 maj – 15 aug.

### Vi kör andra vägar när det byggs i stan.



Skanna koden  
för mer info!

0771-414300 [vasttrafik.se](http://vasttrafik.se)  Sök din resa i Västtrafik To Go 

0771-414300 [vasttrafik.se](http://vasttrafik.se)  Sök din resa i Västtrafik To Go 

# 12 juni inga spårvagnar över bron.

- Vid spårvagnsstoppet kommunicerar vi att resenärer ska byta till ”**buss**” – inte till någon specifik linje med förhoppningen att resenärerna sprids på flera linjer
- Expresser som kör via Hjalmar ska inte skylta ”inga påstigande” som de brukar utan även ta ombord resenärer
- Informatörer ska verka för att sprida resenärer till olika linjer där det går.
- Förstärkt kundkommunikation på Hisingen.

# Kundmötet är viktigt!



Informatörer ute på flera platser  
från 22 maj – 4 juli

# Tidtabellsskifte 14 juni

- Webbsida  
[vasttrafik.se/tidtabellsskiftejuni](http://vasttrafik.se/tidtabellsskiftejuni)
- Vi leder dit resenärer via qr-koder på hållplatsanslag och annonser.
- Annonser i lokal tidningar för stora förändringar.

SMÅA 2021  
PERMANENT  
TIDFÖRÄNDRING

148

14  
JUNI

## Kör inte längre till Amhult och Arendal.


Linje 148 får sedan 1 februari inte längre köra Hamneviksvägen mellan Sörhålmotet och Arendal Norra, vilket innebär en lång omväg för att köra via Arendal. **Linje 148 kör därför inte längre mellan Amhult och Sörredamotet/Arendal.**

Linje 148 avkortas till Arendal och får ny körväg från Sörredamotet till Arendal via hållplatserna Ytterhammotet - Arendalvägen - Kärrtycken - Arendal Portal - Arendal Skans - Terminalvägen - Arendal Terminal - Arendal Norra, samt hållplatserna Hamneviksvägen och Godsgatan.

I Volvo Torslandaområdet kör linje 148 åter alla turer via Volvo PV. Trafiken till och från Kälsared ersätts av nya linje 128.

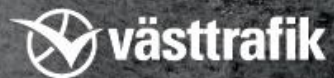
Exempel på resemöjligheter från och till Amhult RC:  
Ta linje X1, Röd Express eller linje 34 till Sörredamotet och byt där till linje 27, 127 eller 242 för resa mot Volvo Torslanda. För resa mot Arendal, byt till linje 32 eller 148.

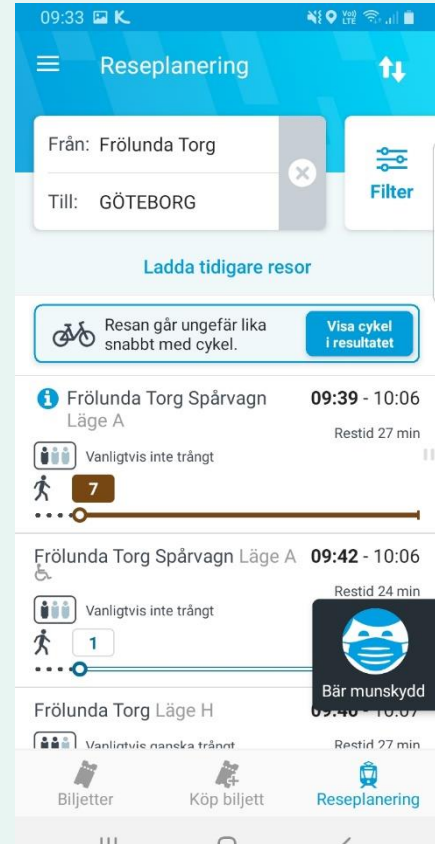
Skanna koden för mer info!

0771-414300 [vasttrafik.se](http://vasttrafik.se)  Sök din resa i Västtrafik To Go 

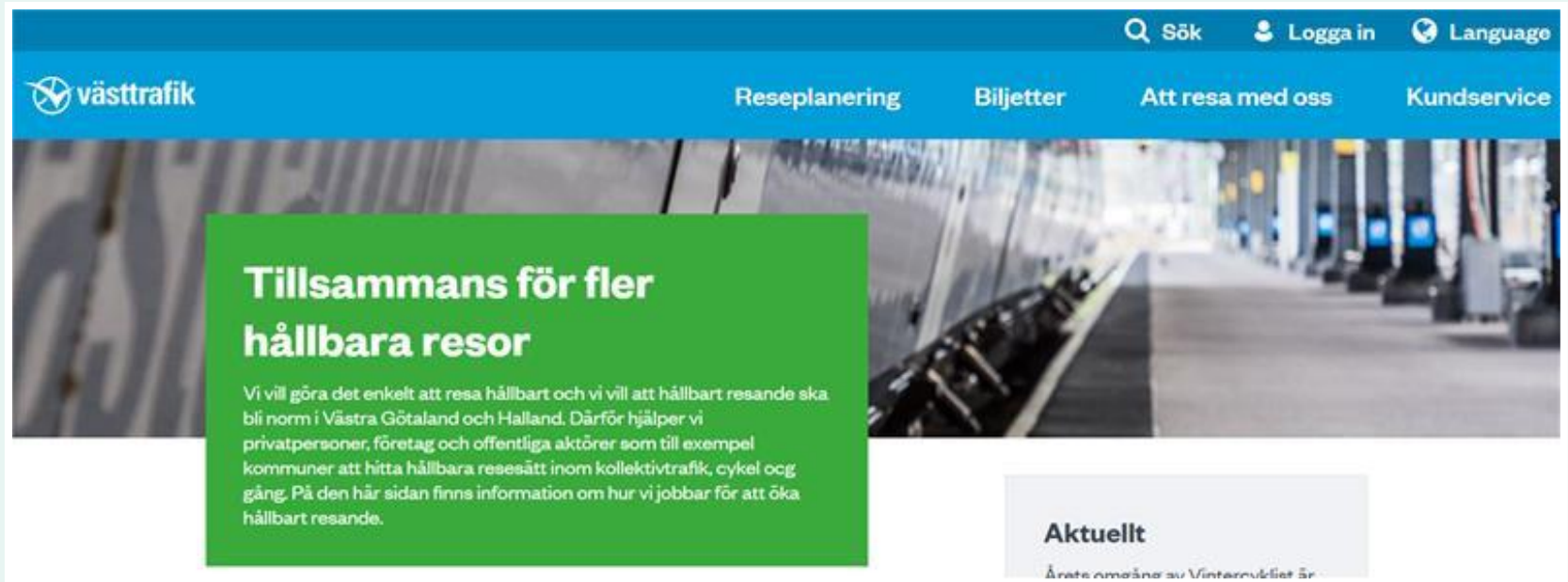


**Nu visar vi cykel som  
alternativ i Västtrafik To Go.**





# Ny webbsida - [vasttrafik.se/hallbartresande](https://vasttrafik.se/hallbartresande)



Har ni frågor eller idéer – hör av er till Kim Lundemo på Västtrafik.

Tack för idag!



[hilda.bengtsson@vasttrafik.se](mailto:hilda.bengtsson@vasttrafik.se)